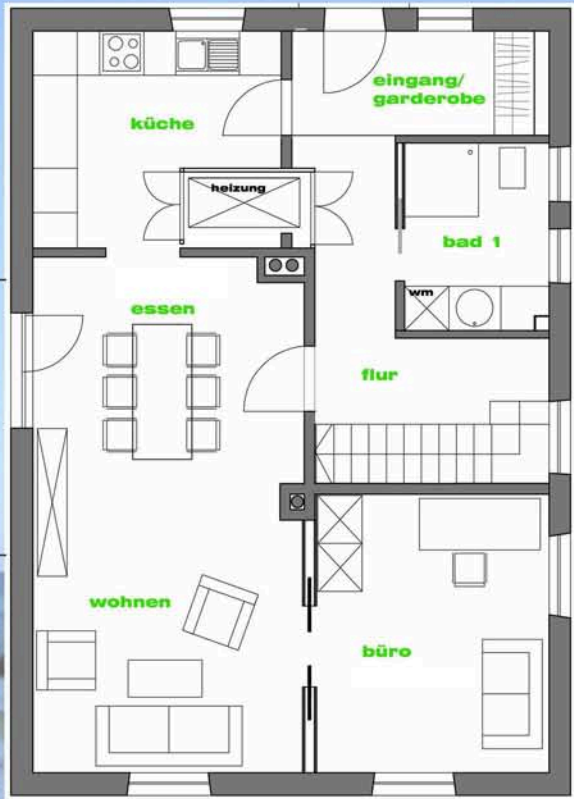
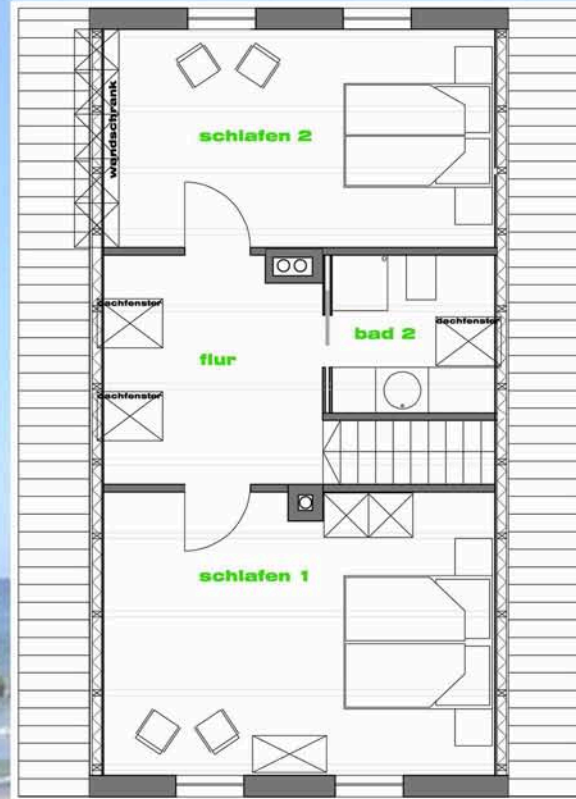


grundriss erdgeschoss



grundriss obergeschoss



FERIENHAUS KOPPELHECK



das haus...

... wurde 2006 komplett umgebaut, renoviert und neu eingerichtet.
es bietet auf ca. 125qm wohnfläche ausreichend platz für bis zu 4 erwachsene. ein kinderbett sowie ein kinderhochstuhl sind ebenfalls vorhanden.

vom eingang im erdgeschoss aus gelangt man wahlweise direkt in die voll ausgestattete küche, das wohn-esszimmer oder das größere der beiden duschbäder.

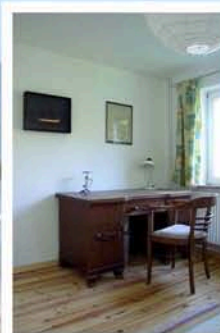
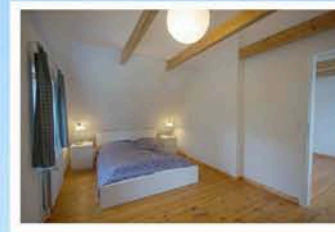
vom hellen essbereich blickt man über die neue hölzterrasse in den garten.

mit dem wohnzimmer durch eine doppelschiebetür verbunden ist ein weiteres arbeits- bzw aufenthaltszimmer, welches mit einem sofa und einem schreibtisch ausgestattet ist.

im obergeschoss erreicht man über einen großzügigen aufenthaltsbereich die beiden schlafzimmer. diese sind jeweils mit doppelbett und kleiderschrank möbliert. hier befindet sich außerdem das zweite, kleinere duschbad, der schöne garten mit seinen vielen blumen und dem alten baumbestand erstreckt sich rund um das haus.

der naturbelassene, kinderfreundliche sandstrand ist nur ca. 800m entfernt. man kan ihn auf der kaum befahrenen strasse sehr gut zu fuß erreichen - es stehen aber auch ausreichen parkplätze direkt am wasser zur verfügung.

impressionen



anfahrt - lage



koppelheck liegt an der bundesstrasse 199 zwischen flensburg (ca. 30km) und kappeln (ca. 12km), ca. 4km westlich vom luftkurort geltling. in geltling findet man alle einkaufsmöglichkeiten sowie ärzte und das fremdenverkehrsamt der gegend.

vermieter
familie burghoff
breslauerstrasse 3
73262 reichenbach
tel. 07153 / 557655

weitere informationen finden sie unter
www.ferienhaus-koppelheck.de
direkte anfragen richten sie bitte an
info@ferienhaus-koppelheck.de

sie sind herzlich eingeladen, ihren urlaub in koppelheck zu verbringen!